

## AKTEIS - WICAM

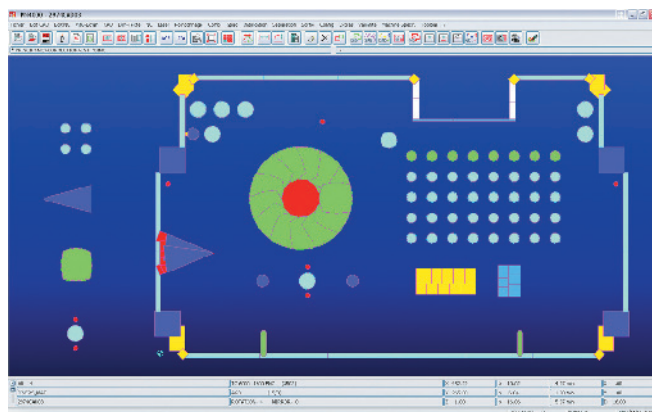
**Désormais intégré au Réseau Akteis dont l'objectif affiché est d'être synonyme de "générateur de gains" par la complémentarité de ses compétences dédiées aux métiers de la tôlerie, l'éditeur Wicam s'est forgé une réputation dans le monde de la CFAO tôlerie depuis plus de 20 ans.**

À travers de son produit phare PN4000, Wicam offre des performances élevées au sein d'un environnement convivial. Cette solution permet de dessiner en 2D, de concevoir en 3D, de déplier et replier, de programmer les machines à commande numérique de poinçonnage, de découpe (laser, jet d'eau, oxycoupage, plasma...) et de pliage. Avec ses nombreuses interfaces, PN4000 est compatible avec tous les logiciels de DAO, CAO, FAO et GPAO.

### Des moyens importants...

Avant de rentrer dans les détails de la solution, il faut préciser que la stratégie de Wicam est basée sur 3 axes principaux. Le premier réside dans la possession d'un centre de recherche et de développement bénéficiant des têtes pensantes indispensables à l'enrichissement de ses produits et de puissants moyens matériels parmi lesquels on peut citer une machine de découpe laser, une poinçonneuse et une presse-plieuse. Le second tient dans le lien permanent que l'éditeur entretient avec ses clients qui peuvent lui faire part de leurs suggestions et de leurs besoins. Enfin, les partenariats solides que l'éditeur a mis en place avec les constructeurs de machines ou de directeurs de commande lui permettent d'être au cœur des avancées technologiques. À ce titre, il faut citer le dernier en date, établi avec Siemens qui a permis le prêt de la commande numérique 840D. Il n'y a donc rien

de surprenant à ce que PN4000 offre une intégration complète à l'environnement Windows, donnant la possibilité à chaque utilisateur de créer son propre bureau sur la base de l'ergonomie qui lui convient. Pour cela il peut très simplement personnaliser la totalité des menus et dispose d'une liberté illimitée dans la création de commandes de raccourcis-clavier dont le paramétrage est très simple. Notons au passage qu'il est possible de dessiner et de programmer en utilisant uniquement la souris et que l'apprentissage



Programmation d'une pièce en poinçonnage sur PN4000.

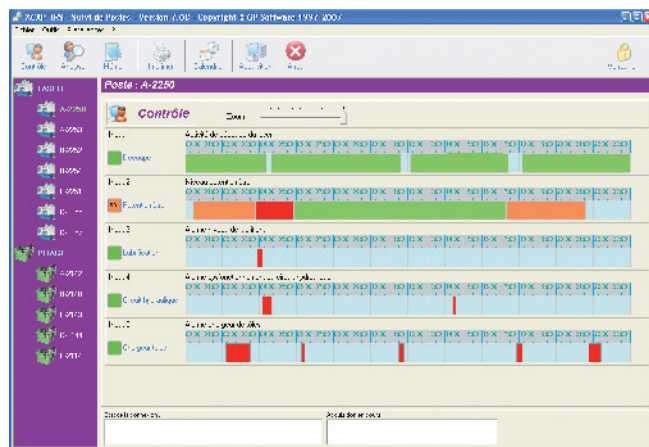
de PN4000 est facilité par son aspect convivial et intuitif, ce qui permet une prise en main très rapide. Il faut ajouter à cela une intégration complète des modules entre eux, ce qui garantit une actualisation instantanée des modifications apportées en tous points de la chaîne numérique.

### Une automatisation maximale

Le logiciel PN4000 est fortement basé sur l'automatisation des tâches de programmation. Pour cela, Wicam propose de nombreux modules qui, mis en cascade, permettent une automatisation partielle ou complète de la mise en production. L'éditeur est ainsi capable de prendre en charge de manière transparente pour l'utilisateur, le traitement des commandes clients, le dessin des pièces correspondantes, leur programmation, leur imbrication, leur déchargement... mais également l'impression des documents pour atelier, la sortie des codes machines... L'utilisateur peut ainsi opter pour la configuration qui répond le mieux à ses

besoins et à ses moyens du moment, sachant qu'il lui sera possible de faire évoluer sa chaîne CFAO vers plus d'automatisme le moment venu, suite par exemple, à l'accroissement du nombre de programmes journaliers à traiter. Au titre de ces automatismes, il faut rappeler l'existence de 3 modules qui permettent de réduire de manière importante le temps nécessaire à la réalisation des programmes de pièces. Il s'agit des modules Part-Loop et Multi-Loop qui sont fournis dans la version standard et

qui permettent de supprimer 80% des tâches de préparation, d'imbrication et de programmation. Les options Auto-Loop et Job-Loop de PN4000 permettent d'arriver à un niveau d'automatisme proche de 100%. Doté de ces 4 modules, le système assure, à de rares exceptions près, l'industrialisation des pièces de façon totalement automatique en se basant sur les paramètres qui ont été fixés par l'utilisateur. Le dépliage et les programmes des pièces sont obtenus dans la foulée, tout comme



Suivi de postes sur TRS4000.

## DOSSIER

### Les logiciels de CAO-CFAO

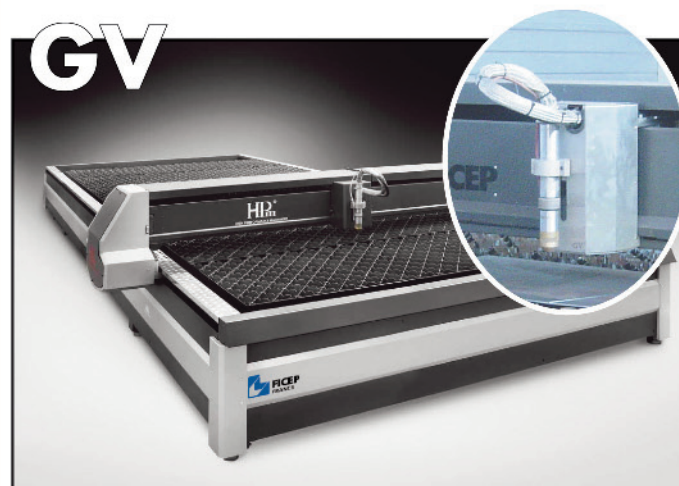
l'imbrication des pièces, en fonction des données quantitatives récupérées dans la GPAO de l'entreprise au moyen d'un fichier d'échange. Tout ceci sans intervention de l'utilisateur qui récupère en sortie les programmes et les documents d'accompagnement. Au regard d'une organisation classique, les gains de temps sont considérables du fait qu'ils sont liés à des facteurs qui se cumulent : absence d'intervention du bureau d'études et du service programmation, réduction des délais de production...

#### Des outils accessibles à tous

La présentation des possibilités des solutions Wicam en tout automatique ne doit pas faire oublier que les fonctionnalités pures du logiciel sont disponibles lors du traitement interactif des opérations. L'utilisateur doté d'une version totalement interactive bénéficiera donc de nombreux automatismes qu'il pourra utiliser au gré de ses besoins est de ses habitudes de travail. Il est possible de citer à ce titre des fonctions comme l'optimisation des temps de coupe par des fonctions exclusives ou la gestion des coupes communes en découpe par jet fluide (laser, jet d'eau, oxycoupage, plasma...) ainsi qu'une gestion intégrée de l'optimisation des outils et des trajectoires ou la reconnaissance automatique des outils spéciaux, même en bord de tôle en poinçonnage... Il est impossible de lister ici l'ensemble des fonctions offertes par PN4000, mais il faut retenir qu'il apporte des solutions efficaces à tous les stades du traitement avec, pour commencer, une puissante DAO spécialisée pour les industriels de la tôlerie et dotée de 150 fonctions spécifiques à ce secteur. Elle permet en outre le nettoyage automatique d'une pièce ou d'une série de pièces, des entités inutiles pour la programmation (annotations, cotes...). À noter que l'utilisateur y trouvera des polices PN4000 spécifiques au laser et au poinçonnage. PN4000 met en outre à la disposition de l'utilisateur un module de conception métier permettant de définir des équipements en 3D ou de gérer automatiquement le dépliage et le repliage à partir de plans 2D. Cet outil convivial et intuitif, offre, de plus, des facilités lors de l'importation de fichier 3D. Il permet à l'utilisateur de procéder à la construction de modèles paramétriques. Même s'il n'est pas possible d'être exhaustif, il faut signaler la possibilité qu'offre PN4000 de transférer par un simple "clic", un programme réalisé sur une machine de poinçonnage vers une autre machine de poinçonnage ou de découpe, même si celle-ci est de marque ou de technologie différente. Enfin, le module pliage permet la visualisation dynamique de la réalisation de la pièce avec la machine, assortie d'une simulation réaliste du pliage en condition de production. L'utilisateur peut en outre construire sa gamme de pliage, choisir ses outils et calculer la position des butées de manière automatique ou manuelle. Le système lui permettra également de détecter les collisions entre la pièce et son environnement. En complément, et au sein de sa division "Ingenierie", le Réseau Akteis propose TRS4000, une application dédiée à la supervision et à la gestion de l'atelier en temps réel et interconnectable à PN4000 mais également à tout système d'ERP/GPAO. Enfin, Devis4000 permet les opérations de chiffrage et de devis des pièces de tôlerie.

## TABLE DE DÉCOUPE PLASMA HAUTE DÉFINITION

**Précision - Flexibilité - Rapidité - Efficacité**



#### Caractéristiques communes :

- Dimensions utiles : 3000 x 1500 mm à 12000 x 3000 mm.
- Contrôle automatique de la hauteur de la torche avec système anti-collision (Torch Safe).
- Nettoyage et récupération des chutes en temps masqué.
- Aspiration des fumées et tourelle de filtration.
- Logiciel de dessin et d'imbrication.
- Importation/exportation des fichiers en format DXF ou D.S.T.V.



## STEEL MAX

#### Caractéristique spécifique :

- Gestion de plusieurs têtes (double torche, oxy flamme, perçage-taroudage).



Z.I. "Les Platanes" - B.P. 20  
33360 CAMBLANES - FRANCE  
Tél. : +33 (0)5 56 20 15 55  
Fax : +33 (0)5 56 20 15 56  
E-mail : [ficep@ficep-france.fr](mailto:ficep@ficep-france.fr)  
Site : [www.ficep-france.fr](http://www.ficep-france.fr)